

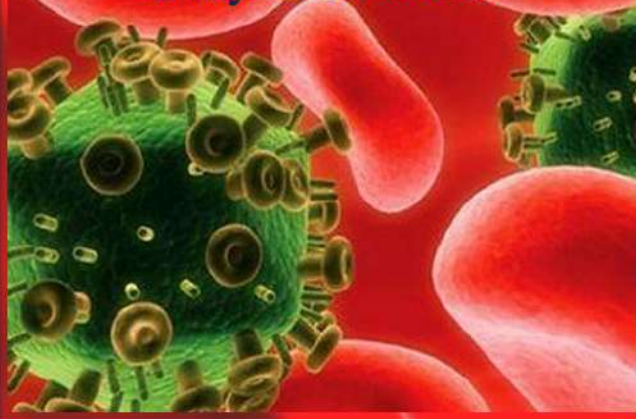
**В** - ВИРУС  
**И** - ИММУНОДЕФИЦИТА  
**Ч** - ЧЕЛОВЕКА

ВИЧ - инфицированный - практически здоровый человек, в организме которого обнаруживается вирус иммунодефицита человека. Вирус проникает в кровь, поражает лимфоциты. Иммунитет слабеет, потом исчезает совсем. Человек открыт всем болезням. Вот тогда уже говорят о СПИДе.



СПИД - синдром приобретенного иммунодефицита человека. СПИД развивается у людей, заразившихся ВИЧ - инфекцией, и является конечной стадией этого заболевания, которая приводит к летальному исходу (смерти).

**Вирус СПИДа атакует  
иммунные клетки**



## ВИЧ передается

Через незащищенную половую  
связь

Совместное использование  
загрязненных шприцев и игл  
лицами, употребляющими наркотики  
внутривенно

Использование нестерильного  
инструментария для нанесения  
татуировок или пирсинга, совместно  
использование маникюрных или бритвенных  
принадлежностей

От ВИЧ - инфицированной  
матери ребенку во время беременности,  
родов и кормления грудью



## ВИЧ не передается



Через пот

Через поцелуи

Через общую посуду

Через общую расческу

Через воздух (кашель, чихание)

Через туалет, душ, бассейн

Через полотенце, одежду,  
белье

Через укус комаров и других  
кровососущих насекомых

