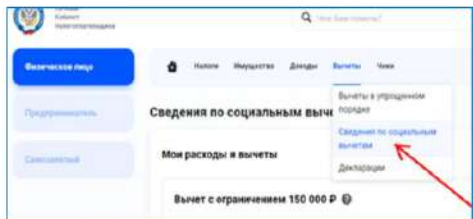


После поступления сведений в налоговый орган данные о произведенных расходах после обработки поступают в ЛК ФЛ

Дата	Сумма	Наименование организации / ИП	Основание вычета
01.01.2024	30 000.000	ООО «Ромашка»	Ленино

Вкладка «Вычеты/Сведения по социальным вычетам»



### ВАЖНО!

Условия получения вычета в упрощенном порядке

Обязательное подключение к ЛК ФЛ

Организация/ИП предоставляет СВЕДЕНИЯ в налоговый орган в электронном виде, а не выдает СПРАВКУ на бумаге

## Сроки выгрузки предзаполненного заявления в ЛК ФЛ

если сведения о расходах поступили до 25 февраля, года следующего за годом, в котором оплачены услуги

если сведения о расходах поступили после 25 февраля года, следующего за годом, в котором оплачены услуги

не позднее 20 марта

в течение 20 рабочих дней, следующих за днем представления сведений



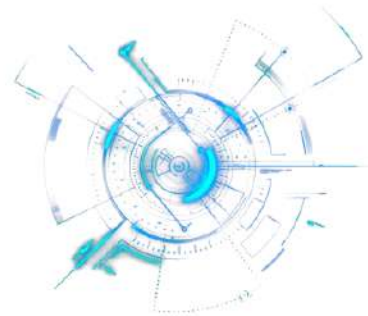
Новые формы  
**СПРАВОК (СВЕДЕНИЙ)**  
об оплате услуг/взносов,  
предусмотрены только в отношении  
расходов налогоплательщиков,  
понесенных  
**с 1 января 2024 года**



УФНС России по Ханты-Мансийскому автономному округу-Югре

## Порядок предоставления социального налогового вычета

для физических лиц - потребителей услуг  
после 01.01.2024



[www.nalog.gov.ru](http://www.nalog.gov.ru)

2024

**С 1 января 2024 года** для получения социальных налоговых вычетов на оплату/уплату расходов на:



Медицинские услуги



Образовательные услуги



Физкультурно-оздоровительные услуги



Добровольного страхования жизни



Негосударственного пенсионного страхования

применяются унифицированные подтверждающие документы – Справки об оплате услуг/взносов (Федеральный закон от 31.07.2023 № 389-ФЗ)



- ❑ Справки выдают организации и ИП, оказавшие соответствующие услуги.
- ❑ Справки заменяют все остальные документы и подтверждают фактические расходы граждан после 01.01.2024 на оплату соответствующих услуг

С 01.01.2025 появляется новая возможность получения социальных налоговых вычетов в **упрощенном порядке**

Это способ вернуть часть понесенных расходов (13%)

Без сбора документов

Без заполнения декларации

Без посещения инспекции



## Порядок электронного взаимодействия



**Налогоплательщик** оплачивает услугу (вносит), дает согласие (поручает) поставщику услуг на передачу сведений о расходах в налоговый орган



**Поставщик** сведений передает сведения о расходах в налоговый орган



**Налоговый орган**  
- информирует поставщика услуг о приеме сведений;  
- информирует налогоплательщика о поступлении сведений;  
- проводит предварительный контроль;  
- формирует предзаполненное заявление в ЛК ФЛ или сообщение о невозможности предоставления вычета



**Налогоплательщик** подписывает предзаполненное заявление в ЛК ФЛ



**Налоговый орган** проводит камеральную проверку и принимает решение: о предоставлении вычета или об отказе с указанием причин

