

Задания для участников 7 класса

Инструкция по выполнению работы

Время, отведенное на выполнение заданий обоих туров – 90 минут

Максимальное количество баллов за оба тура – 50.

Внимательно прочитайте каждое задание.

Ответ записывайте разборчиво.

Примечание. Не разрешается пользоваться школьными атласами и другими источниками информации.

Шифр 31-07-03

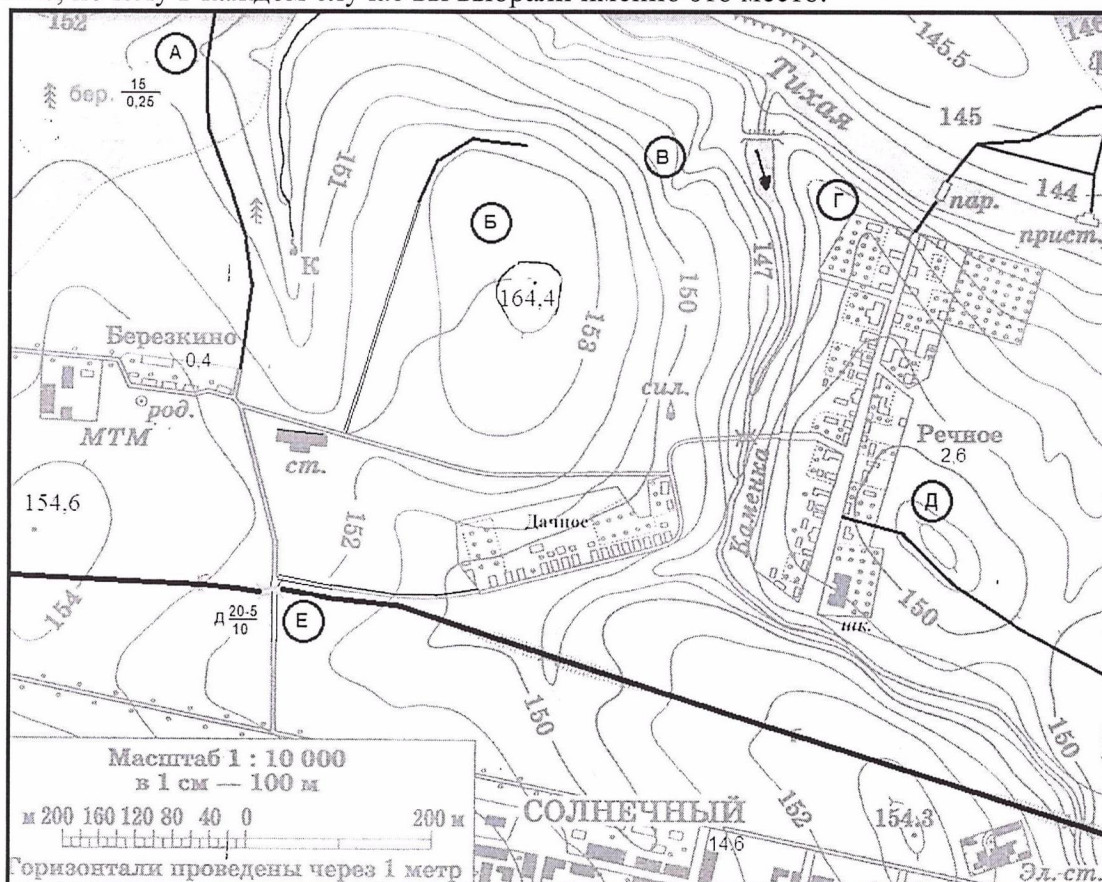
ЗАДАНИЯ ТЕОРЕТИЧЕСКОГО ТУРА

Общее количество баллов – 30 баллов

Задание	1	2	3	4	Итого
Максимальное кол-во баллов	11	5	6	8	30
Оценка участника					

Задание 1. На предложенном фрагменте топографической карты допущены 9 ошибок. Найдите их.

Буквами в кружках отмечены места, где можно разместить перечисленные объекты. Объясните, почему в каждом случае вы выбрали именно это место.



1) ветряную мельницу; 2) вертолетную площадку площадью 1 гектар при разнице высот не более 1 м; 3) домик лесника; 4) колодец; 5) железнодорожную станцию.

– Какой процесс происходит в точке В?

— Каково расстояние от окраины деревни Дачное до школы в поселке Речное и как быстро его преодолевают школьники, если они идут пешком по дороге со средней скоростью 4 км/ч?

Ответ записать с точностью до 50 метров и 3 минут.

Ответ:

Ошибки:

- 10
1. Не указано течение реки
 2. В склоне менее не идти в шапок
 3. Кальвер маршеван поверя желтое местность.
 4. Каравка для автомобильной трассы в реке
 5. Нема линия через реку
 - + 6. Железнодорожная сканция находится на дороге
 7. На склоне не обозначаются черточки
 8. Электросетка находится между двумя высотами
 - + 9. Речей течет через жеск дорожку, там там масса для

Расположение объектов:

- 25
- + 1). Д) мельница, как как около жилого района
 - + 2). Б) вертолетную площадку как как это ровная поверхность
 - + 3). А) бассейн, как как указан лес
 - + 4). Т) колодец, как как около реки и под землей
 - + 5). Е) железнодорожную станцию, как как находится около реки.

Процесс в точке В это происходит скан?

Расстояние от деревни Дачное до школы в поселке Речное равно:

— 200 м и 50 мин. —

Время движения (минут) 3 мин. +

Критерии оценивания: за правильный ответ - 0,5 балла. Указание процессов, расстояния в масштабе карты, расчёт расстояния и времени по 1 баллу. Всего 11 баллов.

Задание 2.

На Земле есть замечательный материк. Следуя на корабле вдоль его берегов с запада на восток, путешественник пересечет три океана; север и юг на этом материке мгновенно «меняются» местами. И, наконец, в этих местах человек не всегда в состоянии отличить море от суши.

Какой это материк? Какие три океана можно пересечь? Почему север и юг мгновенно меняются местами? Почему в этих местах сложно отличить море от суши?

Северный полюс в Южная Америка
в Южная Америка Север и юг мгновенно
меняются как как что на севере что на
юге одинаковой высоте. Человек не всегда
может отличить море от суши как как там
находится Арктический бассейн

Критерии оценивания: за правильный ответ материка, объяснения — по 1 баллу (3 балла); за каждый правильный ответ на вопросы — 0,5 балла. Всего 5 баллов.

Задание 3.

В 2016 году Лена смогла отметить свой день рождения именно в тот день, когда она родилась. Но сделала она это всего лишь 3-й раз за всю жизнь, хотя учится девочка в 5-м классе.

Как называется год, в который + родилась Лена? Сколько он длится?

Лена родилась в високосном году, раз в 4 года

Сколько лет девочке? 12 лет

Какого числа родилась Лена? 6 февраля

Критерии оценивания: за правильный ответ по 1 баллу, поощрительные баллы за полноту расчета в ответах на 3 и 4 вопрос – по 1 баллу. Всего 6 баллов.

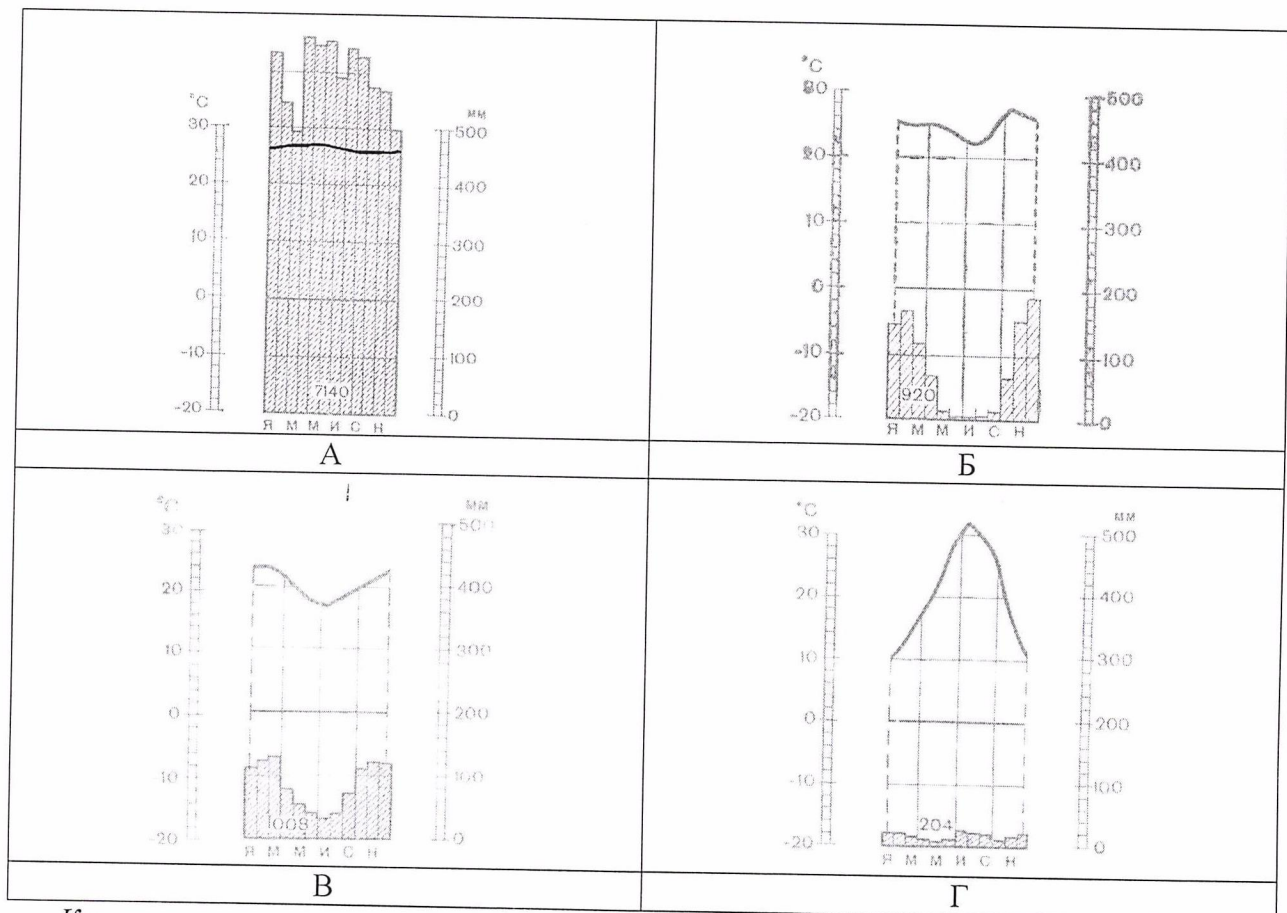
Задание 4.

Установите соответствие между изображенными на рисунке с климатограммами и метеостанциями из таблицы, для которых известны географические координаты. Определите для каждой метеостанции тип и подтип климата.

Учтите, что одна строчка останется незаполненной.

Климатограмма	Метеостанция	Широта	Долгота	Абсолютная высота, м	Тип и подтип климата
+ Д	+ Феникс	33° с.ш.	112° з.д.	338	жаркий +
- Б	Дурбан	38° с.ш.	13° в.д.	72	умеренный
- А	Андагоя	5° с.ш.	77° з.д.	76	умеренный
+ В	Ибибетуба	11° ю.ш.	45° з.д.	436	влажный +
		30° ю.ш.	31° в.д.	5	

Метеостанции: Финикс (США), Ибибетуба (Бразилия), Дурбан (ЮАР), Андагоя (Колумбия)



Критерии оценивания: за правильный ответ соответствия графиков метеостанций и климатограмм - 0,5 баллов, определение типа и подтипа климата – 1 балл. Всего 8 баллов.

ЗАДАНИЯ ТЕСТОВОГО ТУРА

Общее количество баллов – 20 баллов

Задание	1	2	3	4	5	6	7	8	9	10	Итого
Максимальное кол-во баллов	0,5	0,5	0,5	0,5	0,5	0,5	0,5	0,5	2	0,5	
Оценка участника											
Задание	11	12	13	14	15	16	17	18	19	20	Итого
Максимальное кол-во баллов	0,5	1	0,5	0,5	0,5	0,5	1	1	2	6	20
Оценка участника											

1. Первое кругосветное плавание совершил:

- 1) Христофор Колумб; 2) Фернан Магеллан; 3) Джеймс Кук; 4) Васко да Гама.

Ответ: 2) +

Критерии оценивания: за правильный ответ – 0,5 баллов.

2. Укажите, кто первым употребил термин «география»:

- 1) Пифагор; 2) Аристотель; 3) Аристарх Самосский;
4) Анаксимандр; 5) Страбон; 6) Эратосфен;
7) Птолемей.

Ответ: 2) –

Критерии оценивания: за правильный ответ – 0,5 баллов.

3. Земная ось наклонена к плоскости орбиты под углом:

- 1) 23,5°; 2) 66,5°; 3) 50°.

Ответ: 2) 3) –

Критерии оценивания: за правильный ответ – 0,5 баллов.

4. Что является главной причиной смены дня и ночи?

- 1) вращение Земли вокруг Солнца; 2) вращение Земли вокруг своей оси;
3) вращение Луны вокруг Земли.

Ответ: 2) +

Критерии оценивания: за правильный ответ – 0,5 баллов.

5. Температура горных пород с глубиной:

- 1) увеличивается; 2) уменьшается; 3) не изменяется; 4) зависит от времени года.

Ответ: 2) –

Критерии оценивания: за правильный ответ – 0,5 баллов.

6. На карте масштаба 1:250 000 расстояние между пунктами составляет 9 см. Каково расстояние между этими пунктами на местности?

- 1) 36 км; 2) 27,8 км; 3) 22,5 км; 4) 25 км.

Ответ: 3) +

Критерии оценивания: за правильный ответ – 0,5 баллов.

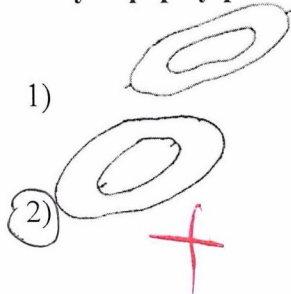
7. Причины образования цунами:

- 1) ветер; 2) притяжение вод океана Луной;
3) подводные землетрясения; 4) течения.

Ответ: 3) +

Критерии оценивания: за правильный ответ – 0,5 баллов.

8. В мультфильме «Зима в Простоквашино» машина Дяди Федора застряла в яме. А как такую форму рельефа показывают на топографических картах?



Ответ: _____

Критерии оценивания: за правильный ответ – 0,5 баллов.

9. Приведите соответствие элемент погоды – измерительный прибор, впишите ответы в поля:

- | | |
|-------------------------|--------------|
| 1. атмосферное давление | а) флюгер |
| 2. влажность воздуха | б) осадкомер |
| 3. количество осадков | в) гигрометр |
| 4. направление ветра | г) барометр |

Ответ: 1 2 3 4

Критерии оценивания: за правильный ответ – 0,5 баллов. Всего 2 балла

10. Выберите правильное утверждение, в котором указаны материки по мере увеличения их площади:

- 1) Австралия, Антарктида, Северная Америка, Южная Америка, Африка, Евразия;
- 2) Евразия, Африка, Северная Америка, Южная Америка, Антарктида, Австралия;
- 3) Австралия, Антарктида, Южная Америка, Африка, Северная Америка, Евразия;
- 4) Австралия, Антарктида, Южная Америка, Северная Америка, Африка, Евразия.

Ответ: 4) _____

Критерии оценивания: за правильный ответ – 0,5 баллов.

11. Город является одним из старейших сибирских городов. Был основан 4 людьми: воеводой, священником, купцом и охотником. Сегодня на центральной улице города стоит замечательный памятник основателям города:

- 1) Ханты – Мансийск; 2) Нижневартовск; 3) Сургут; 4) Нефтеюганск.

Ответ: 3) _____

Критерии оценивания: за правильный ответ – 0,5 баллов.

12. Какие части гидросферы нельзя видеть на физической карте мира:

- 1) мировой океан; 2) воды атмосферы; 3) подземные воды;
- 4) поверхностные воды.

Ответ: 2) 3) _____

Критерии оценивания: за правильный ответ – 0,5 баллов. Всего 1 балл.

13. Определите, под какой цифрой находится лишнее название.



Ответ: 1) _____

Критерии оценивания: за правильный ответ – 0,5 баллов.

14. Какая река является магистральной рекой ХМАО – Югры:

- 1) Обь; 2) Ваха; 3) Иртыш; 4) Тобол.

Ответ: 1) _____

Критерии оценивания: за правильный ответ – 0,5 баллов.

15. На каком острове находится вулкан Этна?

- 1) Исландия; 2) Ява; 3) Сицилия; 4) Кунашир.

Ответ: 3) _____

Критерии оценивания: за правильный ответ – 0,5 баллов.

16. Существует или нет снежный человек - вопрос спорный, а вот снежная обезьяна существует. Обезьяна крупная, весит 11-18 кг, покрыта густой шерстью. Это не удивительно, так как средняя температура января в ареале ее обитания составляет от -3° до -11°C . Здесь много горячих источников, где обезьяны любят купаться, они неплохо плавают и даже ныряют. На курортах в открытых источниках их нередко

можно видеть купающимися вместе с людьми. Назовите остров, на котором насчитывается около 30 тыс. снежных обезьян.

- 1) Исландия; 2) Хонсю; 3) Северный (Новая Зеландия); 4) Мадагаскар; 5) Хоккайдо.

Ответ: 3) —

Критерии оценивания: за правильный ответ – 0,5 баллов.

17. На какой широте расположен город, если расстояние от него до Северного полюса 40 градусов?

- 1) 40 градусов северной широты;
2) 60 градусов северной широты;
3) 50 градусов северной широты;
4) 40 градусов южной широты.

Ответ: 3) +

Критерии оценивания: за правильный ответ – 1 балл.

18. О какой природной зоне идет речь?

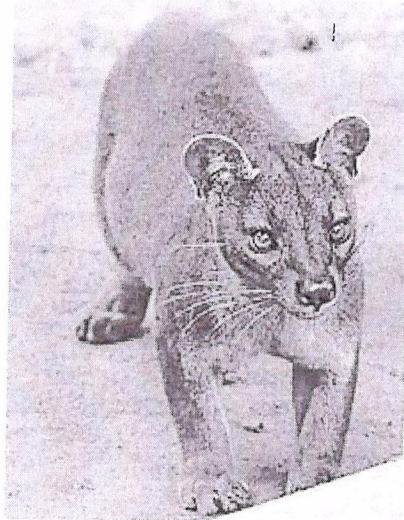
Белый мох на скале, а в расщелине – лёд,
Старый снег залежался, не тает.
Дикий камень везде черной маской встаёт,
Да поток по ущелью стекает.
А по скалам кругом все-то птицы во мгле,
Взглянешь сверху на них, будто марь на скале,
Словно туча лежит над волнами.

Ответ: Тундра —

Критерии оценивания: за правильный ответ – 1 балл.

19. Прочитайте описание. Назовите остров, для которого характерны следующие черты:

Разнообразные экосистемы острова и уникальный животный мир находятся под угрозой вымирания из-за быстро растущего населения. Более 90% видов не встречаются больше нигде на Земле. Благодаря уникальным условиям на острове жили и развивались виды, вымершие во всех остальных частях света. Это привело к появлению весьма необычных видов. От материка остров отделяется проливом шириной 422-925 км.



Фосса



Малый тенрек

Фосса приобрела внешний вид, напоминающий кошку (хотя и состоит в близком родстве с мангустами). Малый тенрек внешне чрезвычайно похож на ежа.

Ответ: Остров Мадагаскар Пролив Ма

Критерии оценивания: за правильный ответ - 1 балл. Всего 2 балла.


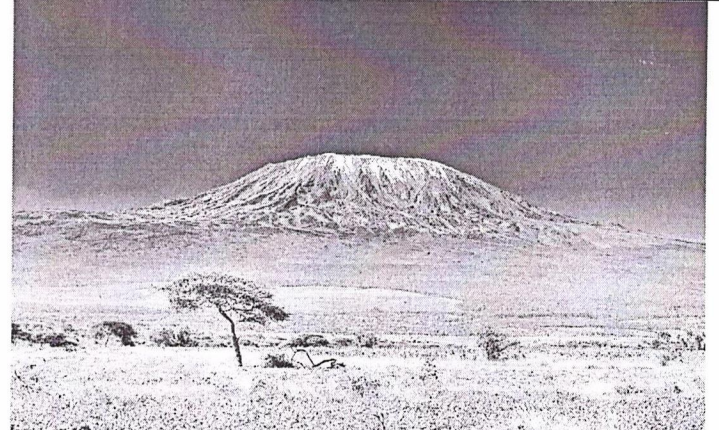
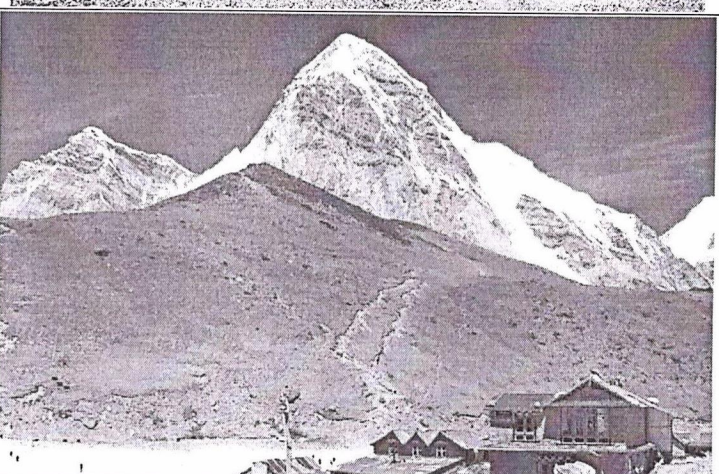
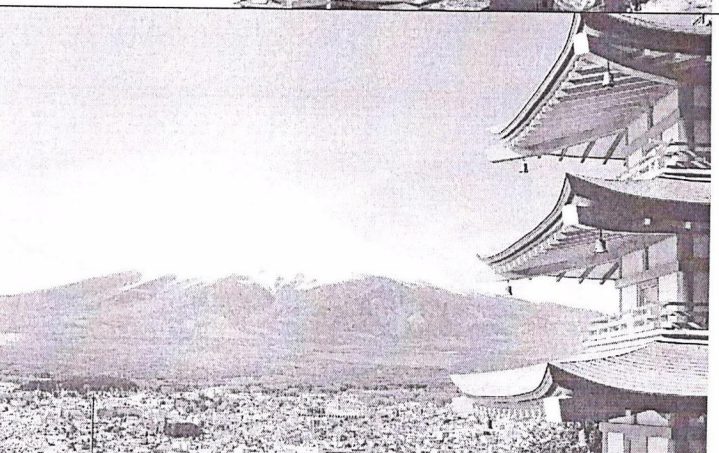
20. Прочитайте описание. О какой необычной вершине идет речь?

Эту вершину называют по-разному. Правительство страны, лежащей к югу от горы, в 1965 г. объявило, что имеется такое название «Сагарматха», что означает «небесная вершина». На языке народа, проживающего к северу от этой вершины, ее название переводится как «мать страны гор». В 1856 г. вершине дали европейское название в честь начальника топографической службы.

Ответ:

Горная вершина (местное название) Ма Сагарматха —
Горная вершина (европейское название) Эверест —

Заполните таблицу, соотнесите номер фотографии и название вершины.
 Горные вершины: Эльбрус, Килиманджаро, Гекла, Фудзияма, Сагарматха.
 Учтите, что в списке указана одна лишняя вершина.

А	<p>Сагарматха</p> <p>==</p>	
Б	<p>Гекла</p> <p>==</p>	
3	<p>Эльбрус</p> <p>==</p>	
4	<p>Фудзияма</p> <p>==</p>	

Критерии оценивания: за правильный ответ - 1 балл. Всего 6 баллов.