

Задания для участников 9 класса

Инструкция по выполнению работ

Общее время выполнения заданий – 90 минут
Максимальное количество баллов – 86.

Вам предстоит выполнить 12 заданий. Внимательно прочитайте задание; если Вы отвечаете на теоретический вопрос или решаете ситуационную задачу, обдумайте и сформулируйте конкретный ответ (ответ должен быть кратким, и его содержание следует вписать в отведённое поле; запись ведите чётко и разборчиво).

Желаем успеха!

Шифр 031-09-14

1. Выберите несколько верных ответов. Ответы занесите в таблицу.

1.1. Выберите из списка понятия, относящиеся к моральным нормам:

- 1) корректно вести себя на улице;
- 2) обеспечивать родителей в старости;
- 3) доверять словам президента;
- 4) соблюдать религиозный пост;
- 5) вовремя приходить в школу.

1.2. Проявлением асоциального поведения служит:

- 1) участия в публичных протестах
- 2) ксенофобия
- 3) харассмент
- 4) безработность
- 5) членство в неформальных организациях
- 6) погружение в религиозную секту

1.3. Определите признаки правового государства:

- 1) взаимная ответственность гражданина, общества и государства;
- 2) наличие конституции;
- 3) принцип разделения властей;
- 4) верховенство права над институтами власти;
- 5) законотворческая деятельность.

1.4. Юридическим лицом является:

- 1) спортивный клуб;
- 2) семья;
- 3) частный детектив;
- 4) благотворительный фонд;
- 5) школьный класс.

Ответ:

1.1.	1.2.	1.3.	1.4.
1,5	1,5	2,4	3,1

0,5

Критерии оценивания: за каждый верный ответ – 0,5 балла, минус 0,5 балла за каждый лишний выбор, всего – 5 баллов.

2. Что объединяет явления: Национальная гвардия, ФСО, следственный комитет, служба судебных приставов, ОМОН, фельдъегерская служба? Дайте максимально точный ответ.

Ответ:

Выше перечисленные понятия объединяет атака за законщи. Выявление виновного.

0,5.

Критерии оценивания: за верный ответ - 1 балл.

3. Что объединяет понятия: территория, суверенитет, публичная власть, законотворчество, взимание налогов, официальная символика?

Ответ:

15. Это все признаки государства.

Критерии оценивания: за верный ответ - 1 балл

4. Дайте краткое обоснование ряда (что объединяет перечисленные элементы) и укажите, какой из элементов является лишним по данному основанию.

Парламент назначает правительство; правительство подотчётно президенту; глава государства имеет сугубо представительные функции; премьер-министр, как правило, глава партии, победившей на выборах.

Ответ:

30. Описание парламентской республики. Лишнее - правительство подотчётно президенту.

Критерии оценивания: за обоснование - 2 балла, за указание лишнего элемента - 1 балл, всего - 3 балла.

5. Дайте краткое обоснование ряда (что объединяет перечисленные элементы) и укажите, какой из элементов является лишним по данному основанию.

Мировоззрение, социальные установки, фантазии, убеждения, интересы, влечения.

Ответ:

05. Эти термины объединяет то, что они могут быть лишние у каждого человека.

Лишнее: социальные установки, потому что это объединяющие черты в обществе.

Критерии оценивания: за обоснование - 2 балла, за указание лишнего элемента - 2 балла, всего - 4 балла.

6. Если Вы согласны с утверждением, напишите «Да», если не согласны - «Нет». Внесите свои ответы в таблицу.

1. Политическая власть возникла как результат необходимости управления общественными отношениями.

2. Фанатичная преданность творчеству музыкальной группы является примером негативного отклоняющегося поведения.

3. Одной из главных функций государства при смешанной экономической системе является регуляция и фиксация цен на потребительском рынке.

4. Правовые отношения возникают с момента обращения в суд.

5. Науку от других отраслей культуры отличает выявление сущности общественных и природных явлений.

6. «Если вы ещё не твёрдо

В жизни выбрали дорогу,

И не знаете, с чего бы

Трудовой свой путь начать,

Бейте лампочки в подъездах -

Люди скажут вам: "Спасибо".

Вы поможете народу

Электричество беречь».

Описанная модель поведения является примером девиации.

Ответ:

1	2	3	4	5	6
Да	Нет	Да	Да	Да	Нет

45.

Критерии оценивания: за каждый верный ответ - 2 балла, всего - 12 баллов.

7. Решите задачу.

16-ти летний гражданин Сидоров пришёл устраиваться на работу в автослесарную мастерскую. При этом он предоставил целый ряд необходимых документов: паспорт, приписное свидетельство воинского учета и заявление о приеме на работу. Однако хозяин отказался принимать его на работу, заявив, что без прохождения медицинского обследования и предоставления соответствующей справки не имеет права заключать с ним договор. **Прав ли хозяин автослесарной мастерской? Свой ответ обоснуйте, руководствуясь нормами законодательства РФ.**

Ответ:

Хозяин автослесарной мастерской абсолютно прав. Ему, как работодателю нужно быть уверенным в способностях работника данной работы. Ведь такая важная часть, как зрение, сыграла огромную роль.

35.

Критерии оценивания: за верный ответ - 1 балл, за обоснование - 2 балла, всего - 3 балла.

8. Вставьте вместо пропусков порядковые номера соответствующих слов из предложенного списка. Слова даны в списке в единственном числе, прилагательные в форме мужского рода. Обратите внимание: в списке слов есть и такие, которые в тексте встречаться не должны! Ответ внесите в таблицу.

Прежде всего в сфере социального _____ (А) исследователь сам является частью изучаемой реальности, в силу чего социальное познание представляет собой не изучение внешнего человеку _____ (Б), а особую форму _____ (В). Другими словами, в отличие от _____ (Г) и _____ (Д) наук, в самом объекте социального исследования изначально присутствует и сам познающий _____ (Е). Из этой особенности вытекает, что на исследовательские результаты в этой сфере неизбежно оказывает влияние как общее _____ (Ж) эпохи, так и представления тех социальных _____ (З) и классов, к которым принадлежит сам исследователь. Этим фактом обусловлена фундаментальная проблема возможности _____ (И) познания в области социальной науки, являющаяся _____ (К) и по сей день.

Список терминов:

1. внешний	9. естественный
2. дискуссионный	10. мировоззрение
3. внутренний	11. гуманитарный
4. субъект	12. группа
5. объект	13. познание
6. технический	14. объективный
7. самопознание	15. субъективный
8. социальный	16. неисследованный

Ответ:

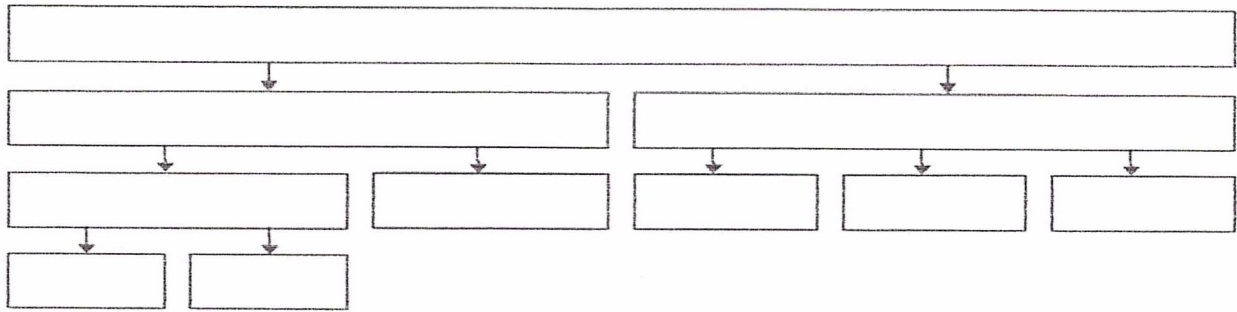
А	Б	В	Г	Д	Е	Ж	З	И	К
5-	13-	7+	9+	6+	4+	10+	12+	14+	2+

16

Критерии оценивания: за каждый верный ответ - 2 балла, всего - 20 баллов.

9. Объедините следующие понятия в классификационную схему.

Понятия: товарная, инфляция, гиперинфляция, скрытая, причины и результат, галопирующая, ценовая, темпы, открытая, ползучая.

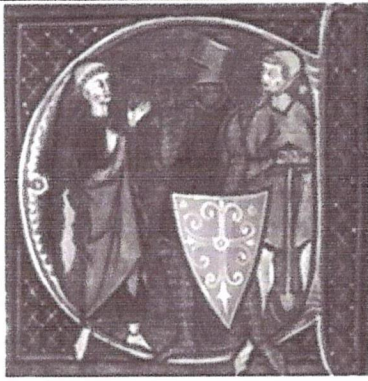


Критерии оценивания: за каждый верный ответ - 1 балл, всего - 10 баллов.

Об.

10. Изучите представленные ниже изображения и выполните задания. Распределите их на четыре группы (по два изображения в каждую). Укажите буквенные обозначения изображений, составляющих каждую группу. Рядом с буквенным обозначением подпишите, что изображено на иллюстрации. Укажите, что объединяет изображения в каждой группе на основании установленного Вами общего основания для классификации; определите общий принцип классификации, позволяющий разделить представленные изображения на четыре группы, и запишите его.

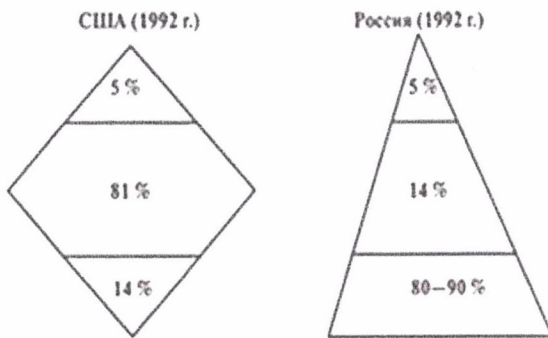
<p style="text-align: center;">А</p>	<p style="text-align: center;">Б</p>
<p style="text-align: center;">В</p>	<p style="text-align: center;">С</p>



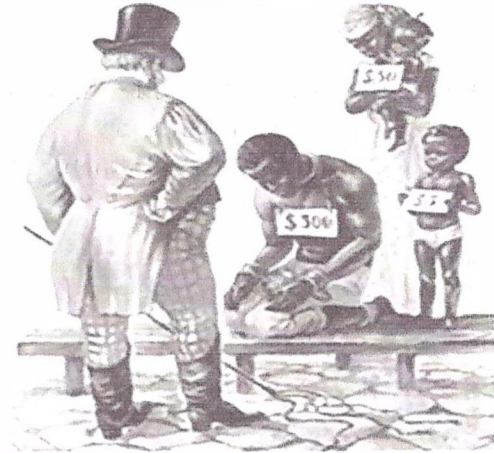
Д



Е



Ж



З

Ответ запишите в таблицу:

	Обоснование объединения	Изображение 1: буквенное обозначение с описанием	Изображение 2: буквенное обозначение с описанием
Группа 1	25 Рабочий класс +	15 А - рабочий и работодатель +	ЖС - показатель классов рабочих сил
Группа 2	Рабы крепостные +	10+ В - заставляют работать	З - покупка крепостного раба
Группа 3			
Группа 4			

65

Критерии оценивания: за каждую верную пару с описанием - 1 балл, за обоснование - 2 балла, за общее основание для классификации - 2 балла, всего - 10 баллов.

11. Прочитайте приведенные ниже высказывания известных ученых, мыслителей, политиков. Запишите понятия (термины), о которых говорится в данных высказываниях.

1. «... есть познанная необходимость» (Гегель)

Ответ: _____

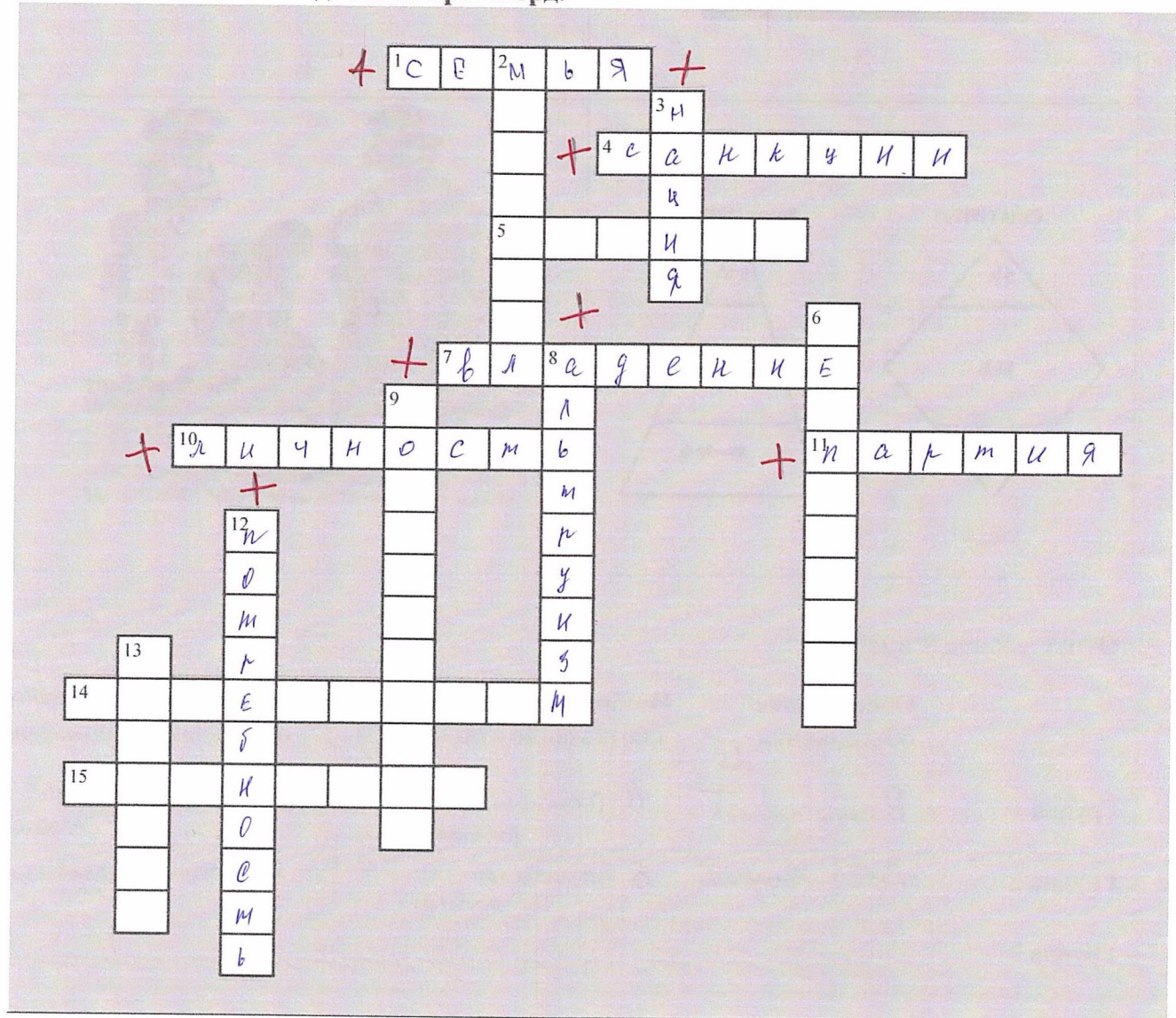
2. « Неоплаченный труд рабочих является источником ... капиталиста» (К. Маркс)

15 Ответ: прибыль +

Критерий оценивания: за каждый верный ответ – 1 балл, всего – 2 балла.

12. Решите обществоведческий кроссворд.

85



По горизонтали:

1. Основанная на браке или кровном родстве малая группа, связанная общностью быта, моральной и правовой ответственностью.
4. Реакция социальной группы на поведение индивида, отклоняющееся от социальных ожиданий, норм и ценностей.
5. Соответствие мысли предмету познания.
7. Одно из правомочий собственника.
10. Устойчивая система социально значимых качеств индивида.
11. Организованная группа единомышленников, выражающая интересы определенных социальных слоев и стремящаяся к достижению определенных политических целей.
14. Всенародное голосование, одна из возможных форм принятия законов.
15. Высшая форма психического отражения, свойственная человеку.

По вертикали:

2. Человек, покинувший один социальный слой и не приобщившийся к ценностям и образу жизни другого.
3. Уничтожение отдельных групп населения по расовым, национальным или религиозным признакам.
6. Тот, кого опрашивает социолог.
8. Бескорыстная забота о благополучии других.
9. Соперничество в какой-либо области с целью получения выгоды.
12. Ощущение нужды в чем-либо.
13. Преднамеренное и систематическое уничтожение отдельных групп населения по расовым, национальным или религиозным признакам.

Критерии оценивания: за каждый верный ответ - 1 балл, всего – 15 баллов.